

# Tipps und Tricks im Umgang mit dem Terminal

30.05.2026

```
bastian@LIA: ~$ echo „Linux im Alltag“  
Linux im Alltag  
bastian@LIA: ~$ whoami  
Bastian Frommann
```



01

## Terminal / Shell

Was ist das Terminal?  
Was ist die Shell?

02

## Tastenkürzel

Str + ?  
Str + Alt + ?



03

## Grundlegende Befehle

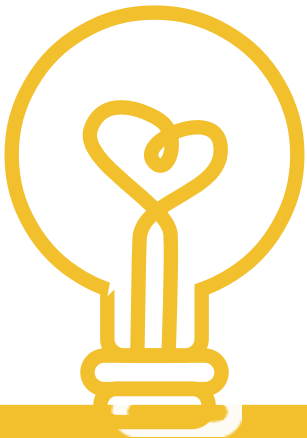
cd, ls, pwd, whoami, id, touch, nano, rm,  
cat, head, tail, less, df, free, top, grep ...



04

## Hilfe erhalten

???





# - Terminal / Shell



```
GNU nano 7.2 terminalErklaert.sh * S
1
2 # 1. Das Terminal
3 echo "Hallo! Ich bin das Terminal."
4 Hallo! Ich bin das Terminal.
5 # -> Ein Fenster, in dem wir Text eingeben und Ergebnisse sehen.
6
7 # 2. Wer ist hier eigentlich?
8 echo $SHELL
9 /bin/bash
10 # -> Das ist die SHELL! Sie ist der "Übersetzer" für meine Befehle.
11 #   Ohne sie wüsste der Computer nicht, was ich will.
12
13 # 3. Was macht die Shell genau?
14 whoami
15 bastian
16 # -> Die Shell nimmt "whoami", sucht das Programm, führt es aus und zeigt das Ergebnis.
17
18 # 4. Welches Werkzeug ist Standard?
19 bash --version
20 GNU bash, Version 5.2.21(1)-release (x86_64-pc-linux-gnu)
21 # -> Die "Bourne Again Shell" (Bash) ist der Standard auf vielen Linux-Systemen.
22
^G Hilfe      ^O Speichern  ^W Wo ist    ^K Ausschneiden ^T Ausführen   ^C Position
^X Beenden    ^R Öffnen    ^\ Ersetzen  ^U Einfügen    ^J Ausrichten  ^/ Zu Zeile gehen
```





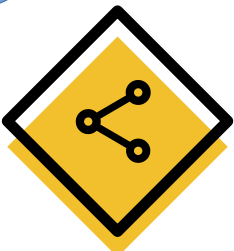
# Tastenkürzel

Terminal: Bearbeiten →  
Einstellungen →  
Tastenkürzel

Tastenkürzel	Beschreibung	Sonstiges
Strg + Alt + T / Super + T	Terminal öffnen (z.B. Xfce4-terminal)	<b>Terminal</b> = TV-Gehäuse → <b>Shell</b> = Fernbedienung → <b>Kernel</b> = TV-Innenteknik
Str + A / E	Anfang   Ende einer Zeile springen	\$ echo "hallo" ← A E →
Str + L	Bildschirm (optisch) leeren	Ähnlich Kommando: clear, dann meist kein zurück Scrollen möglich (in Abhängigkeit des Terminals)
Str + C	Programm beenden „cancel“	Signal SIGINT, sofort beenden (gnadenlos) signal <u>interrupt</u> ( Übersicht der Signale: \$ kill -l )
Str + D	Eingabe beenden „done“	Ereignis EOF <u>E</u> nd <u>O</u> f <u>F</u> ile
Str + U / K	Zeile VOR („ <u>U</u> ndo“)   NACH („ <u>K</u> ill“) Cursor löschen	\$ echo "hallo   helle" ««««««««««U K»»»»
Str ++   Str +-	Ansicht Vergrößern   Verkleinern	
Shift + Str + C / V	Kopieren   Einfügen	<> Str + C : dies bricht einen Prozess ab!!!
Str + R	Rückwärts-Suche („reverse-i-search“)	Durchsucht die eigene „Befehls-History“

# - Grundlegende Befehle

Nicht immer wird ein Befehl ausgeführt!  
Es kann sich auch um eine eingebaute Funktion der Shell handeln, siehe: \$ type



## Datei & Verzeichnisse

- \$ pwd
- \$ ls
- \$ cd
- \$ mkdir
- \$ touch
- \$ cp
- \$ mv
- \$ rm
- \$ ln



## Datei-Inhalt & Suche

- \$ cat
- \$ less
- \$ head
- \$ tail
- \$ grep
- \$ find
- \$ wc
- \$ sort
- \$ uniq

## Systeminformationen

- \$ uname
- \$ hostname
- \$ uptime
- \$ df
- \$ du
- \$ free
- \$ top
- \$ ps
- \$ lscpu

## Benutzer, Rechte & Netzwerk

- \$ whoami
- \$ id
- \$ who
- \$ chmod
- \$ chown
- \$ ping
- \$ ip
- \$ curl
- \$ sudo

## Prozesse & Hilfe

- \$ kill
- \$ pkill
- \$ man
- \$ info
- \$ history
- \$ type
- \$ alias
- \$ exit



# Hilfe erhalten

<b>man</b> [Befehl]	Manpages [mit less geöffnet, Suche innerhalb über „/“ möglich]
[Befehl] -h / [Befehl] - -help	Abhängig vom Befehl
<b>Info</b> [Befehl]	Teils Hilfe mit mehr Details
<b>apropos</b> [Suchbegriff]	Gibt Kommandos zum Suchbegriff aus
<b>whatis</b> [Befehl]	Kurze Beschreibung des Befehls/Programms
<b>help</b> [Eingebaute Befehle]	Hilfe zu eingebaute Befehlen wie z.B. exit, for, ...
<b>curl</b> <a href="https://cheat.sh/">https://cheat.sh/</a> [Befehl]	Ausgabe von Web-Hilfeseite im Terminal

Lieblingssuchmaschine: „Linux [Befehl] Kommando/command ...“

Linux-Treff Mülheim



**Danke**